





Field Training

Prepared by

Prof. Dr. Marwa S. El-Dahhan

2023/2024

Pharmacy practice



التدريب الصيدلي الصيفي

أهداف التدريب الميداني الأولي

1. اكتساب المهارات الوظيفية التي تتطلبها مهنة الصيدلة .
2. التدريب علي اتخاذ القرارات وكيفية تحمل المسؤولية و إتاحة الفرصة للانخراط في الحياة العملية بالوعي اللازم .
3. إتاحة الفرصة للطالب للربط بين الجانب النظري (المعرفة المكتسبة) والجانب العملي والممارسات علي ارض الواقع .
4. ترسيخ حب العمل المفيد والنافع للمجتمع لدي الطالب وتقدير قيمة التفاعل والارتباط المشترك مع المجتمع الذي يعيش فيه .



التدريب
داخل
الصيدلية

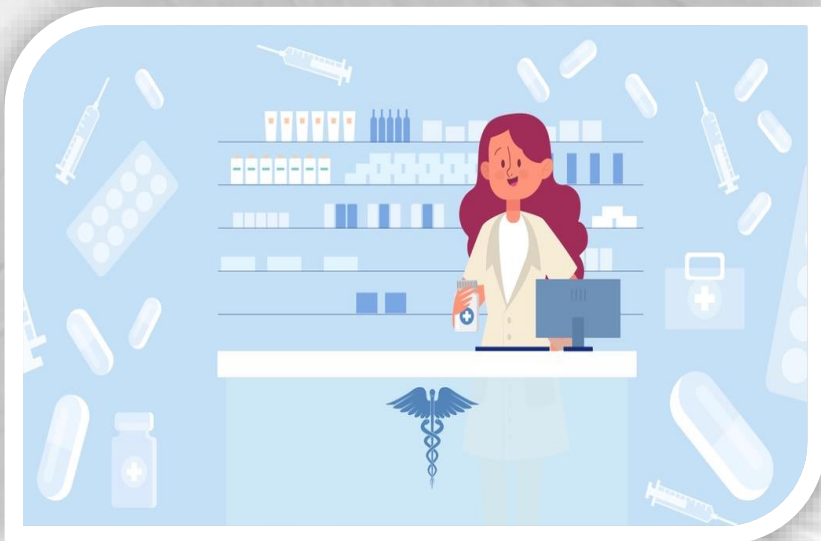
5. بناء جسر تواصل بين سوق العمل وبين طلبة البرنامج من ناحية وبين سوق العمل واعضاء هيئة التدريس من ناحية اخري وما يحققه ذلك من تطوير خطط الدراسة في كل تخصص ، وتعريف جهات التدريب بالإمكانيات المتاحة في الكلية .

6. تعريف الطالب بمجالات العمل المتوقع ان يعمل الخريج بها بعد التخرج.

7. تزويد الطالب بمعارف وخبرات ومهارات العمل في فريق .

8. اكساب الطالب مهارات ادارة الوقت وتنظيمه واهمية ذلك للمنشأة الصيدلية .

9. اكساب الطالب مهارات التعامل مع افراد المجتمع ارج اسوار الجامعة.



قواعد التدريب الميداني الأولي

على الطالب أن يكمل فترة تدريب ميداني أولى بإجمالي عدد **100** ساعة تدريب فعلية في الصيدليات الأهلية والحكومية وصيدليات المستشفيات التي يقرها مجلس الكلية وذلك تحت إشراف عضو هيئة تدريس و يتم التدريب خلال الأجازات الصيفية لسنوات الدراسة بعد نهاية المستوى الثالث وقبل البدء في سنة التدريب (السنة السادسة).

حد أقصى 4 ساعات يومية.



إجراءات التدريب الميداني الأولي



1- المحاضرات التمهيدية

2- اختيار المؤسسة الصيدلانية

3- الاشراف علي التدريب



اختيار المؤسسة الصيدلانية

- يقوم طلاب المستوي الثالث في منتصف الفصل الدراسي الثاني باستكمال استمارة التدريب التي تشتمل علي بيانات الطالب ، بيانات الصيدلانية وموافقة مدير الصيدلانية ويكون الطالب ملزما بإعادة الاستمارة لشؤون طلاب البرنامج خلال اسبوعين من تاريخ استلامها .
- ويعتبر اختيار الصيدلانية التي سيتم التدريب بها مسؤولية الطالب .
- يقوم كل طالب بتحديد اوقات تواجدته بالمؤسسة الصيدلانية في استمارة التدريب التي تسلم للمشرف علي الا يقل عدد الساعات اليومية عن (4) ساعات.

مشرف التدريب

مدير المؤسسة الصيدلانية

عضو هيئة التدريس



تقييم التدريب الميداني الأولي

1

(25) درجة يختص بها مدير الصيدلية و يتم وضعها (وفقا
لنموذج 1) إلي:

➤ المهارات السلوكية ومهارات التواصل (7.5).

➤ مهارات مهنيه (12.5) .

➤ مهارات استخدام الوقت (5).





نموذج (1) : تقييم مدير الصيدلية لأداء الطالب المتدرب

يرجى من مدير الصيدلية قراءة عناصر التقييم تم وضع أحدات الأرقام التالية في العمود المخصص لذلك:
(1) غير موافق تماماً - (2) غير موافق - (3) إلى حد ما - (4) موافق - (5) موافق تماماً

م	عناصر التقييم	التقييم
المهارات السلوكية ومهارات التواصل :		
1	يظهر الاحترام والتقدير للخبرات العلمية والمهنية والتسلسل الوظيفي والإداري لأعضاء الفريق .	
2	يجيد مهارات التواصل مع المرضى واحترام الفروق الثقافية والاجتماعية بينهم والرد على إستفسارات المرضى .	
3	يحافظ على سرية المعلومات الخاصة بالمريض ونظام العمل بالصيدلية .	
المهارات المهنية :		
4	إستخدام المعلومات المتعلقة بالدواء حتى يسهل المقارنة بين الأدوية التي تنتمي لنفس المجموعة الدوائية من حيث الفاعلية والآثار الجانبية .	
5	يستطيع اقتراح الدواء المناسب والجرعة المناسبة في الحالات المرضية البسيطة الخاضعة للعلاج بدون رخصة طبية (OTC) .	
6	النصح في بعض المشاكل الصحية والتوجيه للطبيب المختص .	
7	يقوم بمراجعة الرخصة الطبية من حيث : توافق الأدوية المنصرقة مع التاريخ المرضي للمريض - صحة الجرعات الدوائية - غياب التفاعلات الدوائية .	
8	التعامل المتالي مع الأدوية الخطرة كالمخدرات والسموم المدرجة في الجداول الصيدلانية .	
مهارات إستخدام الوقت :		
9	يلتزم بمواعيد وفترات التدريب .	
10	قراءة الرخصة وصرف الدواء في مدى زمني مناسب .	

درجة التقييم/2

الدرجة النهائية لمدير الصيدلية

(25)

(75) درجة يختص بها مشرف التدريب ويتم تقسيمها وفقاً لنموذج (2) إلى:



➤ (25) درجة لتقييم:

المهارات السلوكية ومهارات التواصل (10) .

مهارات استخدام الوقت (15).

➤ (50) درجة لتقييم:

المهارات المهنية ويتم تقييمها من خلال (Activity Portfolio) .

نموذج (2) : تقييم مشرف التدريب لأداء الطالب المتدرب

يرجى من المشرف قراءة عناصر التقييم ثم وضع أحد الأرقام التالية في العمود المخصص لذلك :

(1) غير موافق تماماً - (2) غير موافق - (3) إلى حد ما - (4) موافق - (5) موافق تماماً

م	عناصر التقييم	التقييم
---	---------------	---------

المهارات السلوكية ومهارات التواصل:

1	الاستجابة الى آراء ونصائح المشرف	
2	يظهر التقدير والاحترام للخبرات العلمية والمهنية للمشرف .	
	المجموع	

مهارات إستخدام الوقت:

3	يلتزم بمواعيد وفترات التدريب .	
4	يلتزم بتسليم المهام التدريبية في المواعيد المحددة .	
5	يلتزم بالمتابعة وحضور مقابلات الإشراف في التوقيت المحدد .	
	المجموع	

المهارات المهنية: (تعادل 50 درجة يتم تقييمها من خلال activity portfolio)

الدرجة الاجمالية	درجة مدير الصيدلية 25	درجة المشرف			
		مجموع الدرجات 75	Activity portfolio 50	مهارات إستخدام الوقت 15	المهارات السلوكية ومهارات التواصل 10
100					

المواعيد المحددة لإجراءات التدريب الميداني الأولي



م	الإجراء	الموعد
1	المحاضرة التمهيدية	الاسبوع الاول من الفصل الدراسي الثاني
2	توزيع استمارات الرغبات علي الطلاب	الاسبوع الثاني من الفصل الدراسي الثاني
3	استلام استمارات الرغبات من الطلاب	الاسبوع الخامس من الفصل الدراسي الثاني
4	توزيع استمارات الرغبات علي اعضاء هيئة التدريس	الاسبوع السابع من الفصل الدراسي الثاني
5	استلام استمارات الرغبات من اعضاء هيئة التدريس	الاسبوع التاسع من الفصل الدراسي الثاني
6	تسليم استمارات التدريب الميداني الأولي وقائمة بأسماء الطلاب لأعضاء هيئة التدريس ومعاونيهم المشرفين علي التدريب	الاسبوع الثالث من شهر يونيو
7	عقد اجتماع المشرفين مع الطلاب	يعلن الموعد علي صفحة وكيل الكلية خلال الايام العشر الاولى من شهر يوليو
8	متابعة عضو هيئة التدريس او الهيئة المعاونه علي التدريب	صفة دورية
9	تسليم الطلاب استمارات التدريب وجميع المهام	الاسبوع الاول والثاني من شهر سبتمبر ويتم اعلان الموعد الخاص بكل مشرف علي صفحة الوكيل
10	اللقاء السنوي مع مشرفي التدريب	الاسبوع الثاني من شهر أكتوبر



التدريب بالصيدلة الافتراضية



نظام التدريب

بند (1)

مدة التدريب في الصيدلية لنيل شهادة اجتياز التدريب بالصيدلية الافتراضية هي (5) أيام أسبوعياً بإجمالي (25) ساعة تحتسب من الـ 100 ساعة المقررة للتدريب الميداني الأولي.

بند (2)

يقسم الطلاب إلى عدد من المجموعات كل مجموعة بها 5 أو 10 طلاب.



بند (3)

يحدد السيد وكيل الكلية لشؤون التعليم والطلاب لكل أسبوع تدريبياً مشرفاً من أعضاء هيئة التدريس أو الهيئة المعاونة على كل مجموعة ويكون متواجداً طوال الأسبوع ويقوم بالتوجيه والشرح وعقد لقاءات يومية مع المجموعة وتحديد مهام يومية ومناقشة الطلاب في العديد من الموضوعات التي تهم التدريب .

شروط القبول والتسجيل

بند (1)

يتم الإعلان للطلاب لمن يرغب في التدريب في الصيدلية الافتراضية ويفتح باب التسجيل للطلاب لتسجيل رغباتهم في المواعيد المتاحة للتدريب على ان يغلق باب التسجيل عند اكتمال المجموعات.

بند (2)

تكون المفاضلة بين الطلاب بناء على **المعدل التراكمي** للطلاب .



المواظبة

يجب على الطالب المواظبة على حضور التدريب ويحرم الطالب من التقييم إذا تجاوز غياب يومين من إجمالي أيام التدريب .



التقييم

بند (1): في أثناء التدريب يقوم المشرف بمناقشة الطلاب وطرح بعض

الأسئلة لتقييم الطلاب وتكون الدرجة العظمى 5 درجات.

بند (2): تمنح درجات للجانب العملي من خلال : درجتين ونصف على

التعامل مع الوصفات الطبية ، درجتين ونصف على ترتيب واكتشاف جزء

من أجزاء الصيدلية .

اجتياز التدريب

بند (1): يجتاز الطالب التدريب في الصيدلية الافتراضية بعد إنهاء متطلبات اجتياز التدريب بنجاح حسب الخطة الدراسية على ان لا يقل مجموع الدرجات عن 5 درجات .

بند (2) : يحصل الطالب بعد اجتيازه التدريب على شهادة معتمده من وكيل الكلية لشؤون التعليم والطلاب .

البرنامج التدريبي

الموضوع	م
ورش عمل مؤهلة للتدريب الميداني (تحدد سنويا)	1
طرق ترتيب الصيدلية	2
إدارة الصيدلية واستخدام الكمبيوتر في إدارة الصيدلية	3
أمراض الجهاز التنفسي	4
أمراض الجهاز الهضمي وأمراض العظام	5
أدوية الأمراض الجلدية والمسكنات	6
أمراض القلب وضغط الدم	7
المضادات الحيوية وأدوية المخ والأعصاب	8
أمراض العين والأذن والجهاز البولي	9



استمارة التدريب الصيفي



استمارة تدريب الميداني الأولى

Mansoura University
Faculty of Pharmacy
Clinical pharmacy



جامعة المنصورة
كلية الصيدلة
برنامج الصيدلة الإكلينيكية

إستمارة

التدريب الصيفي بالمؤسسات الصيدلانية لطلاب برنامج الصيدلة الإكلينيكية
المستوى : عن العام الجامعي : 202 / 202

اسم الطالب :

عنوان السكن أو الإقامة أثناء الصيف :

تليفون الطالب : محمول :

اسم المؤسسة أو الصيدلية التي سيتم التدريب بها :

عنوان المؤسسة أو الصيدلية التي سيتم التدريب بها :

رقم تليفون المؤسسة أو الصيدلية :

فترة التدريب	ساعات التدريب اليومي			
	صباحا		مساء	
	من	إلى	من	إلى
يوليو				
أغسطس				
سبتمبر				

موافقة مدير المؤسسة أو الصيدلية التي سيتدرب بها الطالب :

ختم المؤسسة أو الصيدلية التي سيتدرب بها الطالب :

توقيع الطالب

ختم المؤسسة

رسالة البرنامج

أعداد صياغة مؤهلين بلحدت المفاهيم الصيدلية والطبية يمكنهم المساهمة في رفع كفاءة المنظومة العلاجية على المستوى المحلي والإقليمي من خلال التعامل مع الفريق الصحي في المستشفيات وتقديم الخدمات الصيدلانية بمستوى مهاري محترف بالصيدليات العامة والخاصة ومصانع وشركات الأدوية ومعهد الرقابة الدوائية وتحليل الأعيان بالإضافة إلى العمل في مجال الإعلام والتسويق التوابع والمشاركة بقاعليه في البحث العلمي من خلال مراكز البحوث والجامعات لخدمة المجتمع .



بطاقة التدريب الميدانى الأولى



بطاقة التدريب الصيفي لطالب كلية الصيدلة
عن العام الجامعي 202 / 202
(برنامج الصيدلة الاكلينيكية)



جامعة المنصورة
كلية الصيدلة
شئون الطلاب

تفريغ عن عدد الساعات الفعلية التي تدرب فيها الطالب

البيان	السبت	الاحد	الاثنين	الثلاثاء	الاربعاء	الخميس	الجمعة
التاريخ							
عدد الساعات							
التاريخ							
عدد الساعات							
التاريخ							
عدد الساعات							
التاريخ							
عدد الساعات							
التاريخ							
عدد الساعات							
التاريخ							
عدد الساعات							
التاريخ							
عدد الساعات							
التاريخ							
عدد الساعات							
التاريخ							
عدد الساعات							
التاريخ							
عدد الساعات							

إجمالي عدد ساعات التدريب
 توقيع المدير المسئول
 ختم جهة التدريب



إسم الطالب :
المستوى :

عدد الساعات : ساعة
إسم الصيدلية أو المؤسسة التي يتدرب بها الطالب :

عنوان الصيدلية أو المؤسسة التي يتدرب بها الطالب :

توقيع المؤسسة
(مصانع الأدوية أو المعامل البحثية)

توقيع مدير الصيدلية

وكيل الكلية
لشئون التعليم والطلاب

المشرف على التدريب

/ ٥ /

/ ٥

نموذج (2) تقييم مشرف التدريب لأداء الطالب المتدرب

يرجى من المشرف قراءة عناصر التقييم ثم وضع أحد الأرقام التالية في العمود المخصص لذلك :
(1) غير موافق تماماً . (2) غير موافق . (3) إلى حد ما . (4) موافق . (5) موافق تماماً

رقم	عناصر التقييم	التقييم
	المهارات السلوكية ومهارات التواصل	
1	الاستجابة الى اراء ونصائح المشرف	
2	يظهر التقدير والاحترام للخبرات العلمية والمهنية للمشرف .	
	المجموع	
	مهارات استخدام الوقت	
4	يلتزم بمواعيد وفترات التدريب .	
5	يلتزم بتسليم المهام التدريبية في المواعيد المحددة .	
6	يلتزم بالمتابعة وحضور مقابلات الإشراف في التوقيت المتفق عليه .	
	المجموع	

توقيع المشرف :

.....

التاريخ :

.....

نموذج (1) تقييم مدير الصيدلية لأداء الطالب المتدرب

يرجى من مدير الصيدلية قراءة عناصر التقييم ثم وضع أحد الأرقام التالية في العمود المخصص لذلك :
(1) غير موافق تماماً . (2) غير موافق . (3) إلى حد ما . (4) موافق . (5) موافق تماماً

رقم	عناصر التقييم	التقييم
	المهارات السلوكية ومهارات التواصل	
1	يظهر الاحترام والتقدير للخبرات العلمية والمهنية والتسلسل الوظيفي والإدراي لأعضاء الفريق .	
2	يجيد مهارات التواصل مع المرضى واحترام الفروق الثقافية والاجتماعية بينهم الرد على إستفسارات المريض .	
3	يحافظ على سرية المعلومات الخاصة بالمريض ونظام العمل بالصيدلية .	
	المهارات المهنية	
4	إستخدام المعلومات المتعلقة بالدواء حتى يسهل المقارنة بين الأدوية التي تنتمي لنفس المجموعة الدوائية من حيث الفاعلية والآثار الجانبية .	
5	يستطيع اقتراح الدواء المناسب والجرعة المناسبة في الحالات المرضية البسيطة الخاضعة لعلاج بدون وصفة طبية (OTC) .	
6	النصح في بعض المشاكل الصحية والتوجيه للطبيب المختص .	
7	يقوم بمراجعة الوصفة الطبية من حيث : توافق الأدوية المنسرفة مع التاريخ المرضي للمريض . صحة الجرعات الدوائية . غياب التفاعلات الدوائية .	
8	التعامل المثالي مع الأدوية الخطرة كالخطرات والسموم المدرجة في الجداول الصيدلية .	
	مهارات استخدام الوقت	
9	يلتزم بمواعيد وفترات التدريب .	
10	قراءة الوصفة وصرف الدواء في مدى زمني مناسب .	

الدرجة النهائية لمدير الصيدلية (25)	درجة التقييم / 2
--	------------------

درجة المشرف

الدرجة الاجمالية 100	درجة مدير الصيدلية 25	مجموع الدرجات			
		75	Activity portfolio 50	مهارات استخدام الوقت 15	المهارات السلوكية ومهارات التواصل 10



Activity Portfolio for Summer training of Third level Students

1- During the training period, the student is required to write the most prescribed OTC drug in his pharmacy, their use, the active constituent and the mechanism of action.

2 – Each student is requested to collect 6 prescriptions from different specialists

Photocopy these prescriptions without patient and physician name and identify the following.

- * Diagnosis**
- * Trade name, generic names, uses, alternatives**
- * Adverse effect (most common)**

*** Check medication interactions at [Drugs.com drug interactions checker](https://www.drugs.com/drug-interactions/)**

- * List any drug – food interaction**

3- Describe the method for arrangement of medicine in your pharmacy.

4- Mention some products of the following dosage form: (skin cream – syrup – eye drop sprays – tablet) that must be stored from 2-8.

5- Mention 3 common examples of reading error due to careless handwriting and similarity in spelling of names of different medicine.



6- Did your pharmacy compound pharmaceuticals preparation? List them if any? and How it is prepared.

7- During your training period:

Did the pharmacy manger allow you to deal with cashier?

Did the pharmacy manger allow you to deal with software of computer?

Did the pharmacy manger allow you to receive order from company?

Did your pharmacy make patient follow up?

8- Describe the pregnancy risk classification for medicines and mention examples of drugs (generic and trade name) from each category.



Activity Portfolio for Summer training of Fourth level Students

1 – Each student is requested to collect 6 prescriptions from different specialists

Photocopy these prescriptions without patient and physicist name and identify the following.

- * Diagnosis**
- * Trade name, generic names, uses, alternatives**
- * Adverse effect (most common)**
- * Check medication interactions at [Drugs.com drug interactions checker](https://www.drugs.com/drug-interactions/)**
- * List any drug – food interaction**

2- Describe the method of stock keeping and stock rotation in your pharmacy.

3- Describe the method for arrangement of medicine in your pharmacy.

4- Identify the different terms related to storage temperature of medication and mention examples of drug for each term (trade name and generic name)

5- Mention 3 common examples of reading error due to careless handwriting and similarity in spelling of names of different medicine.

6- Did your pharmacy compound pharmaceuticals preparation? List them if any? and How it is prepared.



7- During your training period:

Did the pharmacy manger allow you to deal with cashier?

Did the pharmacy manger allow you to deal with software of computer?

Did the pharmacy manger allow you to receive order from company?

Did your pharmacy make patient follow up?

8- Mention examples of misused product (that not included in narcotic list nor prohibited psychiatric drug).

9- Mention the OTC product prescribed in the following case in your pharmacy.

- A) Common cold in hypertensive patient**
- b) Tinea infection**
- c) Gastrointeritis**
- d) Acid reflux**
- e) Wounds**
- f) Burns**

10- Mention any double medication concurrently prescribed by the same or different prescribers to the same patient, and what was the action of the pharmacy manger?

**11- Enumerate questions that pharmacist must ask to risk group patients:
geriatric – mother for her neonates/children- Pregnant women**



*Thank
you*