

دليل خطة إدارة المخاطر

لقطاع شئون التعليم والطلاب

بكلية الصيدلة جامعة المنصورة



إعتماد مجلس الكلية

بجلسته رقم (735) بتاريخ 2022/5/21



٣٥٦٧

رؤية ورسالة الكلية

الرؤية

تحقيق الريادة والتميز في التعليم الصيدلي والبحث العلمي محليا ودوليا والإرتقاء بالممارسات الصيدلانية وخدمة المجتمع .

الرسالة

تلتزم كلية الصيدلة جامعة المنصورة بتطوير برامجها الأكاديمية وأساليب التعليم والتعلم والتقييم، وتوفير بيئة داعمة للإرتقاء بالبحث العلمي والإبتكار وخدمة المجتمع، وبناء شراكات محلية ودولية .

الاهداف الاستراتيجية الرئيسية

- 1- دعم وتطوير منظومة التعليم والتعلم
- 2- الإرتقاء بمنظومة البحث العلمي وتطوير الدواء ودعم الإبتكار.
- 3- تعظيم المشاركة المجتمعية وبناء شراكات محلية ودولية.
- 4- دعم أهداف التنمية المستدامة في المجال الصيدلي.
- 5- إعداد خريجين متميزين قادرين علي المنافسة وتلبية إحتياجات سوق العمل.
- 6- تحقيق التميز من خلال الالتزام بتطبيق معايير الجودة في الأداء الأكاديمي والإداري.

مقدمة

تعد المخاطر فى قطاع شئون التعليم والطلاب أحداث محتملة غير مؤكد الوقوع لكنها عندما تحدث تسفر عن نتائج غير مرغوبة للأفراد وللمؤسسة .

وترتكز سياسة إدارة المخاطر بكلية الصيدلة جامعة المنصورة على عناصر أساسية هى :

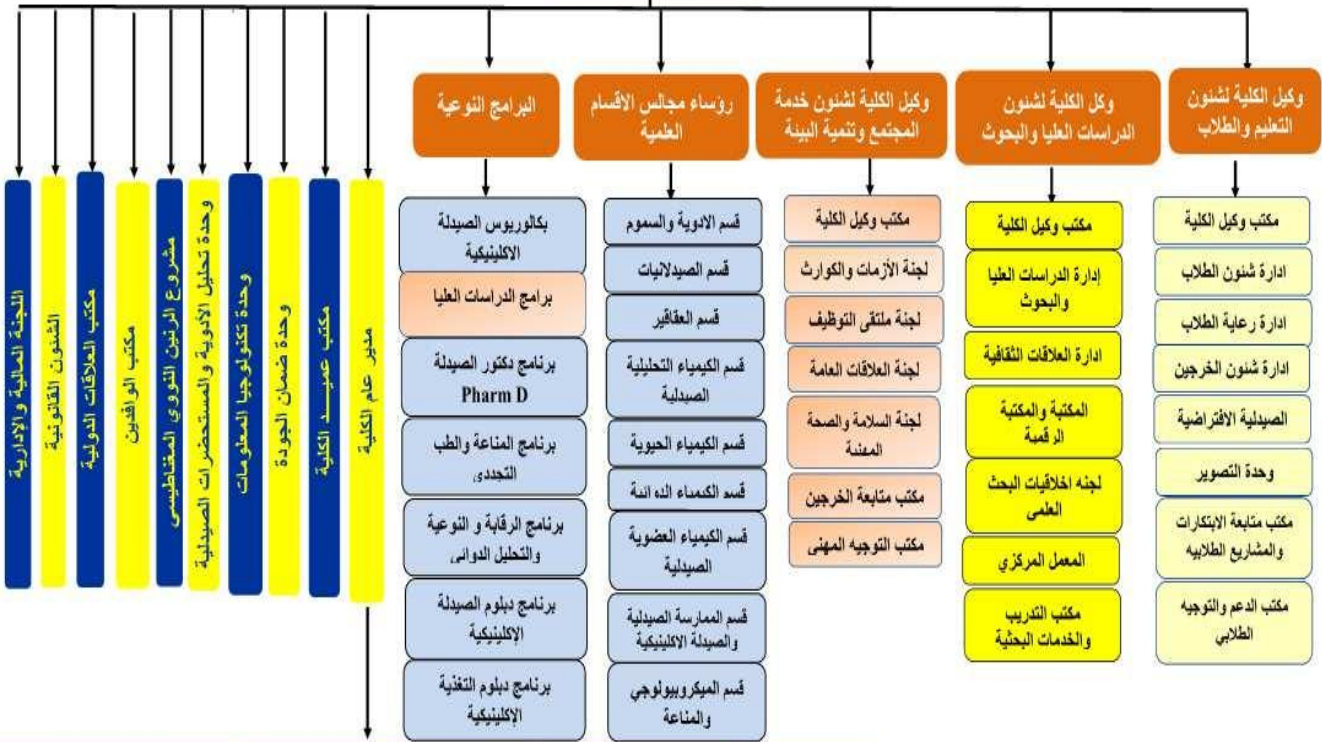
- ١- الوقاية من المخاطر بمختلف أنواعها ومنع حدوثها قدر المستطاع .
- ٢- إعداد وسائل التعامل مع المخاطر عند وقوعها بشكل ناجح وفعال .
- ٣- تفعيل نظام المراقبة والإنذار المبكر حتى يمكن التنبيه عند بدء حدوث أى خطر .
- ٤- نشر ثقافة إدارة المخاطر لدى كل منسوبي الكلية .



مجلس الكلية

الهيكل التنظيمي لكلية الصيدلة جامعة المنصورة
اعتماد مجلس الكلية رقم (٧٢٤) بتاريخ: ١٤ / ١١ / ٢٠٢١

عيد الكلية



البنية المالية والإدارية	اللجنة القانونية	مكتب العلاقات الدولية	مكتب الواقيين	مشروع الرنين النووي المغناطيسي	وحدة تحليل الأدوية والمستحضرات الصيدلانية	وحدة تكنولوجيا المعلومات	وحدة ضمان الجودة	مكتب عميد الكلية	مدير عام الكلية			
البرامج النوعية	رؤساء مجالس الأقسام العلمية	وكيل الكلية لشئون خدمة المجتمع وتنمية البيئة	وكيل الكلية لشئون الدراسات العليا والبحوث	وكيل الكلية لشئون التعليم والطلاب	قسم الأدوية والسموم	قسم الصيدليات	قسم العقاقير	قسم الكيمياء التحليلية الصيدلانية	قسم الكيمياء الحيوية	قسم الكيمياء الدوائية	قسم الكيمياء العضوية الصيدلانية	قسم الميكروبيولوجيا والمناعة
مكتب وكيل الكلية	مكتب وكيل الكلية	مكتب وكيل الكلية	مكتب وكيل الكلية	مكتب وكيل الكلية	لجنة الأزمات والكوارث	لجنة ملتقى التوظيف	لجنة العلاقات العامة	لجنة السلامة والصحة المعنوية	مكتب متابعة الخريجين	مكتب التوجيه المهني	مكتب وكيل الكلية	مكتب وكيل الكلية
مكتب وكيل الكلية	مكتب وكيل الكلية	مكتب وكيل الكلية	مكتب وكيل الكلية	مكتب وكيل الكلية	إدارة الدراسات العليا والبحوث	إدارة العلاقات الثقافية	المكتبة والمكتبة الرقمية	لجنة أخلاقيات البحث العلمي	المعمل المركزي	مكتب التدريب والخدمات البحثية	مكتب وكيل الكلية	مكتب وكيل الكلية
مكتب وكيل الكلية	مكتب وكيل الكلية	مكتب وكيل الكلية	مكتب وكيل الكلية	مكتب وكيل الكلية	إدارة شؤون الطلاب	إدارة رعاية الطلاب	إدارة شؤون الخريجين	الصيدلية الافتراضية	وحدة التصوير	مكتب متابعة الابتكارات والمشاريع الطلابية	مكتب وكيل الكلية	مكتب وكيل الكلية
مكتب وكيل الكلية	مكتب وكيل الكلية	مكتب وكيل الكلية	مكتب وكيل الكلية	مكتب وكيل الكلية	مكتب وكيل الكلية	مكتب وكيل الكلية	مكتب وكيل الكلية	مكتب وكيل الكلية	مكتب وكيل الكلية	مكتب وكيل الكلية	مكتب وكيل الكلية	

الهيكل التنظيمي لقطاع شئون تعليم وطلاب

السيد الأستاذ الدكتور
وكيل الكلية لشئون التعليم والطلاب



مكتب وكيل الكلية لشئون التعليم والطلاب

إدارة شئون الطلاب

إدارة رعاية الطلاب

إدارة شئون الخريجين

الصيدلية الإفتراضية

قسم التصوير

مكتب متابعة الإبتكارات والمشاريع الطلابية

مكتب الدعم والتوجيه الطلابي

أ / شيرين محمد صلاح الدين

د / كريم طلعت حسن المعداوى

مكتب وكيل الكلية
لشئون التعليم
والطلاب

أ / عماد حمدي زاهر

أ / منى متولى حسن صالح

أ / بسمة طارق رجب محمود

الهيكل التنظيمي لإدارة شؤون الطلاب

وكيل الكلية لشؤون التعليم والطلاب

الإستاذ الدكتور / رشا محمد فؤاد برؤه

مدير إدارة شؤون الطلاب

أ / منى عبدالعزيز علي عبدالعزيز

نائب مدير إدارة شؤون الطلاب

أ / إبراهيم عبدالله محمد

مسئول الجداول وأعمال
الامتحانات

مسئول التدريب الصيفي

مسئول التجنيد

مشرفي المستويات
الدراسية

الهيكل الإداري للعاملين بإدارة شئون الطلاب والمسئولين عن الفرق الدراسية المختلفة

أ / منى عبد العزيز على عبد

أ / إبراهيم عبد الله محمد الجمل

أ / أماني مصطفى محمود أبو شحاته

أ / سميرة عبد الغنى حسب محمد

أ / نسيم محمد السيد السيد البادى

أ / أسماء صلاح محمد عبد المجيد

أ / إسلام محمد التهامى الدسوقى على

أ / حنان السيد الحسينى إسماعيل

أ / وليد عادل حسن محمد سلام

أ / تامر جبر عزت هيبه

أ / محمد عمر عبد العزيز عثمان

أ / سحر إبراهيم إبراهيم عبد الفتاح

إدارة رعاية الطلاب

أ / أسامة المتولى مصطفى

أ / رحاب عزت خطاب

أ / محمد سعد محمد حسن

أ / آيه فتحى أحمد قطرى



إدارة شئون الخريجين

أ / عطيات محمد شوقت رمضان

أ / محمد جمال الدين محمود

أ / هالة على مليجي عبد الكريم

قسم التصوير

أ / عبد العزيز عبدالحميد عبدالعزيز

أ / طارق محمد أحمد محمد خليل

مكتب التوجيه والدعم الطلابي

أ / أسامة المتولى مصطفى

تقييم المخاطر

١- تقييم احتمالية حدوث الخطر :

م	إحتمالية حدوث الخطر	(المدى الزمني لحدوث الخطر)
١	نادر	يحدث مرة كل ١٠ سنوات كظرف إستثنائي
٢	منخفض	يحدث مرة ما بين ٥ - ١٠ سنوات
٣	متوسط	إحتمال يحدث مرة خلال السنة
٤	عالي	يحدث كل سنة
٥	عالي جدا	يحدث أكثر من مرة في السنة

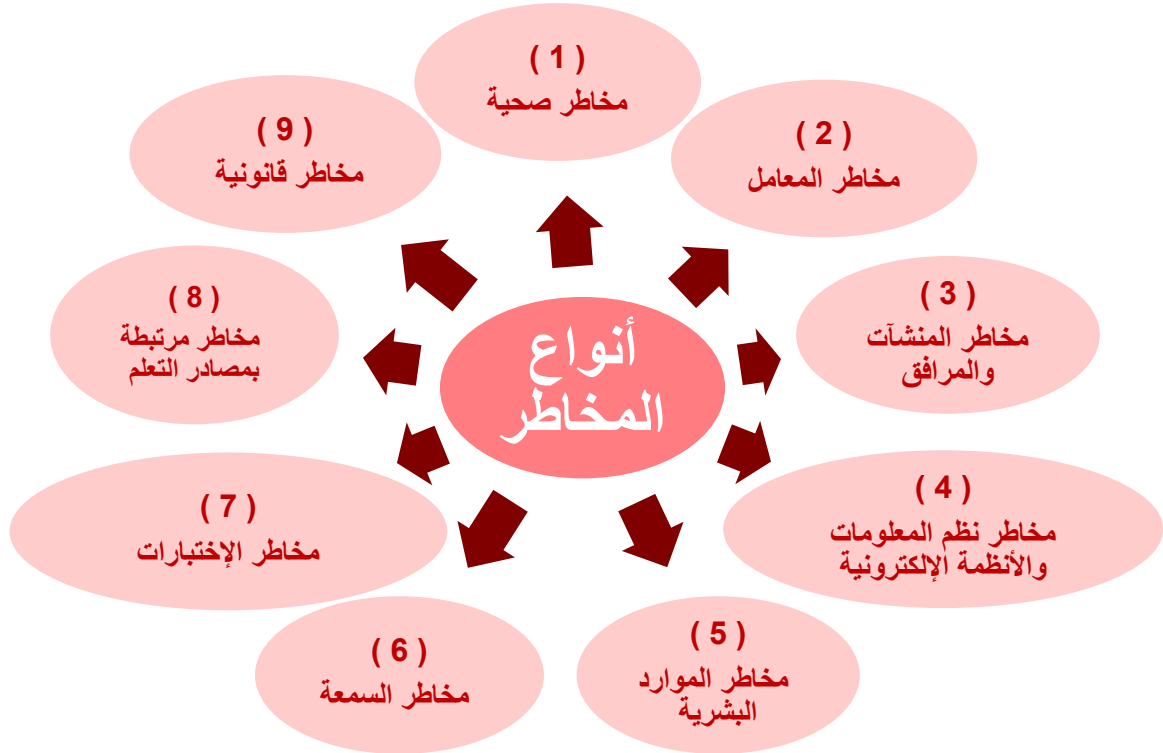
٢- كيفية حساب درجة تأثير المخاطر :

- كيفية حساب تأثير المخاطر حسب (عدد الأشخاص) :
 - إذا كان الخطر يؤثر على أقل من (٥ %) من منسوبي الكلية فهو منخفض جدا .
 - إذا كان الخطر يؤثر على أقل من (٥ % إلى أقل من ٢٠ %) من منسوبي الكلية فهو منخفض .
 - إذا كان الخطر يؤثر على (٢٠ % إلى أقل من ٣٠ %) من منسوبي الكلية فهو متوسط .
 - إذا كان الخطر يؤثر على (٣٠ % إلى أقل من ٥٠ %) من منسوبي الكلية فهو عالي .
 - إذا كان الخطر يؤثر على (٥٠ % فأكثر) من منسوبي الكلية فهو عالي جدا .
- كيفية حساب تأثير المخاطر الصحية :
 - خطر إصابة فرد أو مجموعة صغيرة إصابات بسيطة لا تحتاج عناية طبية خطر منخفض جدا .
 - خطر إصابة فرد أو مجموعة صغيرة تحتاج عناية طبية بسيطة خطر منخفض .
 - خطر إصابة فرد أو مجموعة صغيرة تحتاج عناية طبية خطر متوسط .
 - خطر إصابة مجموعة كبيرة تحتاج عناية طبية لكن لا ينتج عنها إعاقات أو إصابات طويلة المدى خطر عالي .
 - خطر إصابة مجموعة كبيرة أو فرد ينتج عنها إعاقة دائمة أو مرض لفترة طويلة خطر عالي جدا .

- كيفية حساب تأثير مخاطر الموارد البشرية :
- خطر يؤثر على أقل من (٥ %) من الموظفين أو الطلاب خطر منخفض .
- خطر يؤثر على (٥ % إلى أقل من ٢٥ %) من الموظفين أو الطلاب خطر متوسط .
- خطر يؤثر على (٢٥ %) من الموظفين أو الطلاب خطر عالي .

- كيفية حساب تأثير مخاطر السمعة الإعلامية :
- إذا كان خطر إنتشار الخبر على مستوى محلي لمدة قصيرة فهو منخفض .
- إذا كان خطر إنتشار الخبر على مستوى إقليمي لمدة طويلة أو قصيرة فهو متوسط .
- إذا كان خطر إنتشار الخبر على وسائل الإعلام العالمية أو المحلية لمدة طويلة فهو عالي .

أنواع المخاطر





١ - مخاطر صحية

نوع الخطر : صحي	
إسم الخطر : إنتقال عدوى بين الطلاب	
وصف الخطر :	
إنتقال العدوى بين الطلاب عن طريق التعامل مع الطالب المصاب أو تفشى العدوى نتيجة جائحة .	
عناصر الوقاية من الخطر	
<ul style="list-style-type: none"> - تقليل الكثافة الطلابية بالمعامل والقاعات ومنع التكدس . - التهوية الجيدة للقاعات والمعامل . - تعقيم الأسطح والتنظيف اليومي للقاعات والمعامل . - عقد ندوات توعيه عن طرق إنتقال العدوى وكيفية الوقاية . 	
	إحتمالية حدوث الخطر
عالي جدا	
عالي	
متوسط	
منخفض ✓	
نادر	
الجهة المسؤولة عن إجراءات منع الخطر	
أعضاء هيئة التدريس والهيئة المعاونة – الوكلاء – عميد الكلية	
إجراءات التعامل مع الخطر	
<ul style="list-style-type: none"> - إلزام الطلاب وجميع منسوبي الكلية بإرتداء الكمامات والقفازات في حالات الأمراض التنفسية . - عند ظهور أعراض على أى طالب يتم إخراجه من قاعة الدرس ونقله للعيادة الطبية . - يتم عزل الطالب وفقا لتقرير الإدارة الطبية . - في حالة تفشى الوباء يتم إستكمال الدراسة عن بعد وفقا لقرارات الجامعة في هذا الأمر . 	
	تأثير الخطر حال وقوعه
عالي جدا ✓	
عالي	
متوسط	
منخفض	
نادر	



٢- مخاطر المعامل

نوع الخطر : صحى	
إسم الخطر: مخاطر المعامل	
وصف الخطر :	
تعرض الطالب للإصابة بالمعامل نتيجة عدم إتباع تعليمات الآمن والسلامة .	
عناصر الوقاية من الخطر	
<ul style="list-style-type: none"> - ضرورة وضع إرشادات السلامة العامة فى المعامل . - إعداد أدلة الآمن والسلامة بالمعامل على موقع الكلية . - عقد ندوات توعية للطلاب عن إجراءات آمن والسلامة بالمعامل . - توفير الإسعافات الأولية بجميع المعامل . - تدريب الهيئة المعاونة على إجراءات الإسعافات الأولية . 	
	إحتمالية حدوث الخطر
عالي جدا	
عالي	
متوسط	
منخفض ✓	
نادر	
الجهة المسؤولة عن إجراءات منع الخطر	
أعضاء هيئة التدريس والهيئة المعاونة – لجنة الآمن والسلامة بالكلية – وكيل الكلية لشئون خدمة المجتمع – وكيل الكلية لشئون التعليم والطلاب – عميد الكلية	
عناصر معالجه الخطر حال وقوعه	
<ul style="list-style-type: none"> - إجراء الإسعافات الأولية للطلاب فور حدوث الإصابة . - نقل الطالب إلى العيادة الطبية بالكلية لإستكمال العلاج . - الإتصال بالإدارة الطبية بالجامعة لنقل المصاب إذا لزم الأمر . 	
الإجراءات الواجب إتباعها لتفادى حدوث الخطر	
<ul style="list-style-type: none"> - لبس المعطف داخل المعمل ويجب أن يكون من القماش غير قابل للإشتعال . - لبس القفاز لتقليل الإصابة بالحروق والتعرض للكيمياويات الحارقة . - لبس النظارات الواقية لأن معظم حوادث المعامل هى حوادث العين وعدم السماح للطلاب بدخول معامل الكيمياء بدون النظارات الواقية . 	
	تأثير الخطر حال وقوعه
عالي جدا	
عالي	
متوسط	
منخفض ✓	
نادر	



٣- مخاطر المنشآت والمرافق

نوع الخطر : المنشآت والمرافق	
إسم الخطر: تعطل التكييفات بقاعات الدرس أو إنخفاض كفاءتها	
وصف الخطر :	
خلل بمنظومة الهواء وعدم وصول الهواء لدرجة الجودة والنقاوة المرغوب فيها .	
عناصر الوقاية من الخطر	
<ul style="list-style-type: none"> - الكشف الدورى وتنفيذ عمليات الصيانة الدورية . - تنظيف الفلاتر ومجارى الهواء بصفة دورية . - الإبلاغ عن أى شكوى لإنخفاض أو إرتفاع حرارة التكييف من قبل مسنولى القاعات . 	
	إحتمالية حدوث الخطر
عالي جدا	
عالي	
متوسط	✓
منخفض	
نادر	
الجهة المسنولة عن إجراءات منع الخطر	
الإدارة الهندسية – وكيل الكلية لشئون خدمة المجتمع وتنمية البيئة – عميد الكلية	
عناصر معالجه الخطر حال وقوعه	
<ul style="list-style-type: none"> - الإتصال الفورى بالإدارة الهندسية . - محاولة إخلاء قاعات الدرس من الطلاب لدخول الصيانة وفى حالة تعذر ذلك يؤجل الصيانة لبعده إنتهاء اليوم الدراسى . - الوقوف على أسباب تعطل التكييف أو إنخفاض كفاءته . - مراجعة عمل الفلاتر وفحص التوصيلات الكهربائية والتأكد من سلامتها . 	
	تأثير الخطر حال وقوعه
عالي جدا	
عالي	
متوسط	✓
منخفض	
نادر	

نوع الخطر : المنشآت والمرافق	
إسم الخطر: إنقطاع التيار الكهربى عن قاعات الدرس	
وصف الخطر :	
إنقطاع الطاقة الكهربائية لفترة قصيرة أو طويلة عن المباني التعليمية	
عناصر الوقاية من الخطر	
<ul style="list-style-type: none"> - توفير المولدات الكهربائية . - ترشيد إستهلاك الكهرباء داخل الكلية . - التوعية بأهمية ترشيد إستهلاك الكهرباء 	
	إحتمالية حدوث الخطر
عالي جدا	
عالي	✓
متوسط	
منخفض	
نادر	
الجهة المسؤولة عن إجراءات منع الخطر	
الإدارة الهندسية – وكيل الكلية لشئون خدمة المجتمع وتنمية البيئة – عميد الكلية	
عناصر معالجه الخطر حال وقوعه	
<ul style="list-style-type: none"> - الإتصال بالمختصين للإبلاغ عن سبب إنقطاع التيار الكهربى . - تشغيل المولدات الكهربائية . - متابعة الأمر مع المختصين للصيانة لإرجاع الخدمة . - رفع المحاضرة مسجلة للطلاب على منصة التعليم عن بعد فى حالة تأثير الإنقطاع على زمن المحاضرة . 	
	تأثير الخطر حال وقوعه
عالي جدا	✓
عالي	
متوسط	
منخفض	
نادر	

نوع الخطر : المنشآت والمرافق	
إسم الخطر : خطر أعطال ماكينات التصوير	
وصف الخطر :	
الأعطال المتكررة لماكينات التصوير نتيجة كثرة وضغوط أعمال التصوير مما يؤثر في إنجاز الأعمال	
عناصر الوقاية من الخطر	
<ul style="list-style-type: none"> - التواصل مع صيانة الماكينات بشكل دورى ومنتظم . - توفير وحدة تصوير تحت إشراف موظفين مدربين . - إعداد جدول لتصوير الإمتحانات النظرية والفصلية . 	
	إحتمالية حدوث الخطر
عالي جدا	
عالي	
متوسط	✓
منخفض	
نادر	
الجهة المسنولة عن إجراءات منع الخطر	
وحدة التصوير – وكيل الكلية لشئون التعليم والطلاب	
عناصر معالجة الخطر حال وقوعه	
<ul style="list-style-type: none"> - مراعاة تعليمات وإرشادات التشغيل الخاصة بكل ماكينة . - عمل جدولة لمتابعة صيانة الماكينات . - زيادة الإمتحانات الإلكترونية مما يقلل من كم التصوير . 	
	تأثير الخطر حال وقوعه
عالي جدا	
عالي	✓
متوسط	
منخفض	
نادر	



٤- مخاطر نظم المعلومات والأنظمة الإلكترونية

نوع الخطر : تقنية معلومات	
إسم الخطر: التعديل غير المصرح به لنتائج الطلاب	
وصف الخطر :	
الدخول بطريقة غير مصرح بها إلى الأنظمة الخاصة بنتائج الطلاب (ابن الهيثم التصحيح الإلكتروني) وذلك عن طريق الحصول على إسم المستخدم أو كلمة المرور بطريقة غير مشروعة ومن ثم تعديل البيانات بغير وجه حق .	
عناصر الوقاية من الخطر	
<ul style="list-style-type: none"> - وجود كاميرات مراقبة في جميع غرف الكنترولات . - ضرورة تغيير كلمة السر الخاصة بكل رئيس كنترول على فترة دورية وعدم السماح بتداولها مع أعضاء الكنترول . - غلق جميع النتائج وعدم السماح بأى تعديل بعد الإنهاء من أعمال الكنترول . 	
	إحتمالية حدوث الخطر
عالي جدا	
عالي	
متوسط	
منخفض	
نادر	✓
الجهة المسؤولة عن إجراءات منع الخطر	
وكيل الكلية لشئون التعليم والطلاب – عميد الكلية	
عناصر معالجة الخطر حال وقوعه	
إحالة المخطئ إلى التحقيق وتوقيع أقصى عقوبة	
	درجة ومستوى الخطورة
عالي جدا	
عالي	
متوسط	✓
منخفض	
نادر	

نوع الخطر : تقنية معلومات		
إسم الخطر: خطر إنقطاع التيار الكهربى أثناء الإختبارات الإلكترونية		
وصف الخطر :		
إنقطاع التيار الكهربى أثناء عقد الإختبارات الإلكترونية ومن ثم تعطل أعمال الإمتحانات .		
عناصر الوقاية من الخطر		
<ul style="list-style-type: none"> - توافر أجهزة بدائل الطاقة الكهربائية (UPS) التى تعمل أوتوماتيك فى حال توقف المصدر الرئيسى . - عمل صيانة دورية للكهرباء فى قاعات الإختبارات. - وجود نسخة ورقية إحتياطية من الإمتحان بحوزة رئيس الكنترول الجهه المسئولة عن إجراءات منع الخطر . 		
	عالي جدا	إحتمالية حدوث الخطر
	عالي	
✓	متوسط	
	منخفض	
	نادر	
الجهه المسئولة عن إجراءات منع الخطر		
عميد الكلية		
عناصر معالجه الخطر حال وقوعه		
<ol style="list-style-type: none"> ١- تشغيل مولد الطاقة البديل (UPS) . ٢- فى حالة عدم قدرة المولد البديل على تشغيل جميع الأجهزة يتم فتح النسخة الورقية فى وجود رئيس الكنترول وأستاذ المقرر . ٣- تشغيل جميع ماكينات التصوير بوحدة التصوير المركزى حتى يتم تصوير إمتحان ورقى بعدد الطلاب فى أقل وقت ممكن . 		
	عالي جدا	درجة ومستوى الخطورة
	عالي	
✓	متوسط	
	منخفض	
	نادر	

نوع الخطر : مخاطر تقنية	
إسم الخطر: أعطال الأجهزة أو البرامج	
وصف الخطر :	
يتمثل هذا الخطر في تعطل الأجهزة أو البرامج والأنظمة بقاعات الدرس أو المكاتب الإدارية التي تقوم بالعمليات الرئيسية في القطاع .	
عناصر الوقاية من الخطر	
<ul style="list-style-type: none"> - إجراء عمليات الصيانة الدورية للأجهزة والبرامج . - استبعاد الأجهزة المتهاكلة وإستبدالها بأجهزة حديثة . - عمل عقود صيانة للأجهزة . - تخصيص فرق عمل جاهزة للطوارئ خاصة بالأجهزة والبرامج . 	
	إحتمالية حدوث الخطر
عالي جدا	
عالي	
متوسط	
منخفض ✓	
نادر	
الجهة المسنولة عن إجراءات منع الخطر	
مدير وحدة تكنولوجيا المعلومات – إدارة المشتريات - وكيل الكلية لشئون التعليم والطلاب – عميد الكلية	
عناصر معالجة الخطر حال وقوعه	
<ul style="list-style-type: none"> - تجهيز الفريق التقني المسنول عن الأنظمة والأجهزة المعطلة . - البدء بالبحث والتدقيق لتحديد مشكلة التعطل . - توفير الأجهزة البديلة لحين حل المشكلة . - إعداد تقرير عن المشكلة ومدى الضرر الحاصل . 	
	تأثير الخطر حال وقوعه
عالي جدا	
عالي	
متوسط ✓	
منخفض	
نادر	



٥- مخاطر الموارد البشرية

نوع الخطر : موارد بشرية بالنسبة للموظفين	
إسم الخطر: الإمتناع عن العمل وتعطيل الأعمال	
وصف الخطر :	
التوقف عن العمل بصورة مقصودة وجماعية بهدف الضغط على الرئيس المباشر لتلبية احتياجاتهم .	
عناصر الوقاية من الخطر	
<ul style="list-style-type: none"> - قياس مدى الرضا الوظيفي دوريا لتحديد نقاط الضعف ومعالجتها . - عقد إجتماعات دورية للإستماع لشكوى الموظفين . 	
	إحتمالية حدوث الخطر
عالي جدا	
عالي	
متوسط	✓
منخفض	
نادر	
الجهة المسؤولة عن إجراءات منع الخطر	
مدير عام الكلية – عميد الكلية	
عناصر معالجة الخطر حال وقوعه	
<ul style="list-style-type: none"> - توجه المسئول عن الخطر إلى مكان وقوع الحدث . - محاولة معرفة سبب الإمتناع عن العمل . - الإستماع لشكوى الموظف ومحاولة تهدئة إنفعالاته . - التشاور مع الإدارة القانونية لعمل الإجراءات المترتبة على الحدث . - مساءلة الموظفين المقصرين . - كتابة تقرير عن الحدث وإقتراح الحلول لضمان عدم التكرار . 	
	تأثير الخطر حال وقوعه
عالي جدا	✓
عالي	
متوسط	
منخفض	
نادر	

نوع الخطر : موارد بشرية بالنسبة للموظفين	
إسم الخطر: خطر الإهمال	
وصف الخطر :	
وجود بعض الموظفين المهملين في عملهم أو المتكاسلين في إنجاز المهام المكلفين بها مما ينتج عنه قصور في إنجاز وعدم تحقيق الأهداف المرجوه .	
عناصر الوقاية من الخطر	
<ul style="list-style-type: none"> - تشجيع الموظفين وتحفيزهم في حالة الإجادة في عملهم وإعداد شهادة تقدير لهم . - بث روح المنافسة الشريفة بين الموظفين وحثهم على التفكير والإبداع . - وضع نظام مساءلة وفرض عقوبات على المقصرين . - نشر رسالة وأهداف وقيم الجامعة لتنمية الشعور بالمسئولية . 	
	إحتمالية حدوث الخطر
عالي جدا	
عالي	
متوسط	✓
منخفض	
نادر	
الجهة المسؤولة عن إجراءات منع الخطر	
رؤساء الأقسام – عميد الكلية	
عناصر معالجه الخطر حال وقوعه	
<ul style="list-style-type: none"> - إحالة الموظف المهمل إلى التحقيق . - فرض عقوبات على الموظف في حالة ثبوت إهماله . 	
	تأثير الخطر حال وقوعه
عالي جدا	
عالي	✓
متوسط	
منخفض	
نادر	



٦- مخاطر السمعة

نوع الخطر : خطر السمعة	
إسم الخطر: الخطر المتعلق بالإعلام	
وصف الخطر :	
<ul style="list-style-type: none"> - الخطر المرتبط بكل ما ينشر بخصوص الكلية في وسائل الإعلام المختلفة مما قد يؤثر على سمعة الكلية نتيجة تضارب المعلومات . 	
عناصر الوقاية من الخطر	
<ul style="list-style-type: none"> - تفعيل دور لجنة العلاقات العامة وتفعيل دورها في التواصل مع وسائل الإعلام ومتابعة ما ينشر عن الكلية يوميا وتسبق إستشعار الخطر المحتمل . - تفعيل دور لجنة الأزمات والكوارث . - وجود صفحات رسمية للكلية يتم نشر جميع الأخبار عليها وتراجع الأخبار من المسؤولين قبل النشر. 	
	إحتمالية حدوث الخطر
عالي جدا	
عالي	
متوسط	
منخفض ✓	
نادر	
الجهة المسنولة عن إجراءات منع الخطر	
عميد الكليو والوكلاء	
عناصر معالجه الخطر حال وقوعه	
<ul style="list-style-type: none"> - عقد إجتماع عاجل للجنه الأزمات والكوارث لإعداد خطة لآلية الرد المقترح وعرضها على عميد الكلية - في حالة النشر السلبي يتم إجتماع عاجل لإدارة الكلية ومدير الشؤون القانونية لإتخاذ الإجراءات اللازمة نحو الجهة الناشرة للأخبار التي تمس سمعة الكلية . 	
	تأثير الخطر حال وقوعه
عالي جدا	
عالي	
متوسط	
منخفض ✓	
نادر	



٧- مخاطر الإختبارات

نوع الخطر : مخاطر إختبارات	
إسم الخطر: فقد أو تسرب إختبار	
وصف الخطر :	
حدوث فقد أو تسرب للإختبار بسبب فتح مظروب الإختبار بالخطأ أو تبديله مع إختبار مقرر آخر أو ترك نسخة الإمتحان بآلات التصوير بالخطأ .	
عناصر الوقاية من الخطر	
<ul style="list-style-type: none"> - حفظ الإختبارات فى الكنترولات بطريقة آمنة (دولاب مستقل بالمقرر – يكتب عليه البيانات الخاص بالمقرر وتاريخ عقد الإمتحان . - وجود بنوك أسئلة مجهزة بعدد وافر من الأسئلة مراجعة ومعتمدة تسمح بإعداد إمتحان بديل فى الحال . - عمل مسح لآلات التصوير عقب تصوير كل مقرر للتأكد من عدم ترك أى نسخ من الإمتحان بالآلات . 	
	إحتمالية حدوث الخطر
عالى جدا	
عالى	
متوسط	
منخفض	
نادر	✓
الجهة المسؤولة عن إجراءات منع الخطر	
أستاذ المقرر – رئيس الكنترول – مسولى التصوير – وكيل الكلية لشئون التعليم والطلاب – عميد الكلية	
عناصر معالجة الخطر حال وقوعه	
<ul style="list-style-type: none"> - كتابة تقرير بالحدث ورفع له عميد الكلية . - إعداد إمتحان بديل من بنك الأسئلة فى الحال . - تأجيل بدء الإختبار لحين الإنتهاء من تصوير الإمتحان البديل . 	
	تأثير الخطر حال وقوعه
عالى جدا	
عالى	
متوسط	✓
منخفض	
نادر	

نوع الخطر : مخاطر إختبارات	
إسم الخطر: أخطاء في صياغة أو محتوى الإختبار	
وصف الخطر :	
أخطاء في فنيات صياغة الأسئلة أو إدراج أسئلة بالإمتحان خارج المحتوى العلمي للمقرر.	
عناصر الوقاية من الخطر	
<ul style="list-style-type: none"> - يتم مراجعة الإختبار وفقا للنماذج المعتمدة من وحدة ضمان جوده للتحقق من سلامة الإختبار. - عقد ورش عمل تدريبية دورية عن صياغة الأسئلة . - إرسال معايير وضع الأسئلة إلى أساتذة المقررات في بداية كل فصل دراسي . 	
	إحتمالية حدوث الخطر
عالي جدا	
عالي	
متوسط	
منخفض ✓	
نادر	
الجهة المسؤولة عن إجراءات منع الخطر	
أستاذ المقرر – وكيل الكلية لشئون التعليم والطلاب – عميد الكلية	
عناصر معالجة الخطر حال وقوعه	
<ul style="list-style-type: none"> - طباعة الإحصائيات الخاصة بنسب الإجابات الصحيحة لكل سؤال – إذا تبين إنخفاض النسبة يتم تشكيل لجنة ممتحنين وفقا للقواعد فإذا تبين وجود خطأ يتم إلغاء السؤال وإحتساب درجته لجميع الطلاب . - عند الشكوى الجماعية من الطلاب أثناء أداء الإختبار يتم إستدعاء عضو هيئة التدريس واضع السؤال محل المشكلة للتحقق من الواقعة وإذا ثبت صحة شكوى الطلاب ليتم تشكيل لجنة ممتحنين ويتم إلغاء السؤال وإحتساب درجته لجميع الطلاب . 	
	تأثير الخطر حال وقوعه
عالي جدا	
عالي	
متوسط ✓	
منخفض	
نادر	



٨- مخاطر مرتبطة بمصادر التعلم

نوع الخطر : مخاطر مرتبطة بمصادر التعلم		
إسم الخطر : خطر فقدان وتسرب الكتب ومصادر التعلم		
وصف الخطر :		
فقدان أو إتلاف الكتب ومصادر التعلم بالمكتبات		
عناصر الوقاية من الخطر		
<ul style="list-style-type: none"> - تسجيل بيانات الطالب قبل دخوله قاعة المكتبة . - وجود كاميرات مراقبة داخل المكتبة . - توعية المستفيدين بأهمية المحافظة على مصادر المعلومات المطبوعة . 		
	عالي جدا	إحتمالية حدوث الخطر
	عالي	
	متوسط	
	منخفض	
✓	نادر	
الجهة المسؤولة عن إجراءات منع الخطر		
مدير المكتبة – وكيل الكلية لشئون الدراسات العليا والبحوث		
إجراءات التعامل مع الخطر		
<ul style="list-style-type: none"> - إبلاغ الرئيس المباشر . - إنتظار فترة زمنية بسيطة لإحتمالية رجوع الكتاب . - الإطلاع على كاميرات المراقبة لمحاولة الوصول إلى الشخص المتسبب في فقدان الكتب . 		
	عالي جدا	تأثير الخطر حال وقوعه
	عالي	
	متوسط	
	منخفض	
✓	نادر	

نوع الخطر : مخاطر مرتبطة بمصادر التعلم		
إسم الخطر : خطر متابعة الكتب التي إنتهت فترة إستعارتها		
وصف الخطر :		
عدم إرجاع الكتب المستعارة خلال الفترة الزمنية المحددة مما يسبب حرمان المستفيدين منها .		
عناصر الوقاية من الخطر		
<ul style="list-style-type: none"> - متابعة دورية ومنتظمة للكتب والمراجع التي تمت أو إنتهت إستعارتها . - توعية المستفيدين بضرورة الإلتزام بالوقت المحدد لإرجاء الكتب . 		
	عالي جدا	إحتمالية حدوث الخطر
	عالي	
	متوسط	
	منخفض	
✓	نادر	
الجهة المسؤولة عن إجراءات منع الخطر		
مدير المكتبة – وكيل الكلية لشئون الدراسات العليا والبحوث		
إجراءات التعامل مع الخطر		
<ul style="list-style-type: none"> - متابعة الكتب المنتهية إستعارتها . - إستدعاء الطلاب لإرجاع الكتب خلال فترة زمنية محددة . - لا يتم إخلاء طرف الطالب ولديه أى إلتزامات للمكتبة . 		
	عالي جدا	تأثير الخطر حال وقوعه
	عالي	
	متوسط	
	منخفض	
✓	نادر	



٩- مخاطر قانونية

نوع الخطر : قانوني	
إسم الخطر: لجوء الطلاب للغش في الإختبارات	
وصف الخطر :	
لجوء الطلاب للغش في الإختبارات بكافة الطرق وحصولهم على نتائج غير مستحقة مما قد يؤثر على مستوى الخريج	
عناصر الوقاية من الخطر	
<ul style="list-style-type: none"> - توعية الطلاب باللوائح والأنظمة خصوصا لائحة تأديب الطلاب . - عمل لوحات إرشادية عن أعمال الإمتحانات تعلق في جميع قاعات الإمتحانات . - ضرورة التطبيق الفغلى لللائحة للحد من هذه الظاهرة وعدم التهاون في تطبيق العقوبة . - ضرورة التشديد في مراقبة الإختبارات . - توفير نماذج لمحاضر ضبط الغش بحوزة كل مراقب . 	
	إحتمالية حدوث الخطر
عالي جدا	
عالي	
متوسط	
منخفض	✓
نادر	
الجهة المسؤولة عن إجراءات منع الخطر	
الملاحظ - المراقب - رئيس الإمتحان	
عناصر معالجة الخطر حال وقوعه	
<ul style="list-style-type: none"> - قيام المراقب بتحرير محضر بواقعة الغش في وقتها والتحفظ على أداة الغش . - إحالة الطالب للجنة تأديب الطلاب لإثبات ما نسب إليه وإصدار القرار المناسب حسب العقوبة المنصوص عليها في لائحة تأديب الطلاب . 	
	تأثير الخطر حال وقوعه
عالي جدا	
عالي	
متوسط	
منخفض	
نادر	✓

نوع الخطر : قانونى

إسم الخطر: عدم وعى الطلاب لحقوقهم وواجباتهم

وصف الخطر :

- عدم وعى الطلاب بحقوقهم وواجباتهم .
- عدم البحث عن اللوائح والأنظمة الخاصة بالحقوق والواجبات .

عناصر الوقاية من الخطر

- عقد لقاءات توعية مستمرة للطلاب من خلال المرشد الأكاديمى والرائد العلمى
- إعداد دليل الطالب سنويا الذى يحتوى على المفاهيم والقرارات الخاصة . بالحقوق والواجبات ورفعها على موقع الكلية .
- رفع ميثاق الطالب الجامعى على موقع الكلية .

	عالى جدا	إحتمالية حدوث الخطر
	عالى	
✓	متوسط	
	منخفض	
	نادر	

الجهة المسؤولة عن إجراءات منع الخطر

المرشدين الأكاديميين – الرواد العلميين – وكيل الكلية لشئون التعليم والطلاب – عميد الكلية

عناصر معالجة الخطر حال وقوعه

إلتزام الطالب بالإطلاع على حقوقه وواجباته والتوقيع على تعهد علم به وتسليمه نسخه مطبوعه من دليل الطالب والميثاق الأخلاقى مما يلزمه بتحمل العقوبات في حال تكرار الإخلال بها

	عالى جدا	تأثير الخطر حال وقوعه
	عالى	
✓	متوسط	
	منخفض	
	نادر	

نوع الخطر : قانونى	
إسم الخطر: المخاطر القانونية التى تمس العملية التعليمية	
وصف الخطر :	
عدم إلتزام بعض أعضاء هيئة التدريس والهيئة المعاونة بتطبيق الأنظمة واللوائح الخاصة بالعملية التعليمية بوجه عام .	
عناصر الوقاية من الخطر	
<ul style="list-style-type: none"> - الإعلان عن الأنظمة واللوائح الخاصة بكافة الإجراءات التعليمية والأكاديمية على موقع الكلية . - عقد ندوات تثقيفية للأعضاء الجدد عن أهم الأنظمة واللوائح بكافة الإجراءات التعليمية . 	
	إحتمالية حدوث الخطر
عالي جدا	
عالي	
متوسط	
منخفض	
✓ نادر	
الجهة المسئولة عن إجراءات منع الخطر	
رؤساء الأقسام - وكيل الكلية لشئون التعليم والطلاب – عميد الكلية	
عناصر معالجة الخطر حال وقوعه	
<ul style="list-style-type: none"> - تطبيق الأنظمة واللوائح الخاصة بكافة الإجراءات التعليمية وتطبيق عقوبة على المخالفين . 	
	تأثير الخطر حال وقوعه
عالي جدا	
✓ عالي	
متوسط	
منخفض	
نادر	

نوع الخطر : قانوني	
إسم الخطر: إنتحال الشخصية	
وصف الخطر :	
إنتحال الطالب لشخصية زميله في الإمتحانات الشفوية والعملية ومنتصف الفصل	
عناصر الوقاية من الخطر	
<ul style="list-style-type: none"> - توعية الطلاب باللوائح والأنظمة خصوصا لائحة تأديب الطلاب . - عمل لوحات إرشادية عن أعمال الإمتحانات تعلق في جميع قاعات الإمتحانات . - ضرورة الإطلاع على إثبات شخصية الطالب من قبل الممتحن قبل البدء في الإختبار . 	
	إحتمالية حدوث الخطر
عالي جدا	
عالي	
متوسط	
منخفض	
✓ نادر	
الجهة المسنولة عن إجراءات منع الخطر	
عضو هيئة التدريس (الممتحن) - وكيل الكلية لشئون التعليم والطلاب - عميد الكلية	
عناصر معالجة الخطر حال وقوعه	
<ul style="list-style-type: none"> - قيام عضو هيئة التدريس بتحرير محضر بالواقعة . - إحالة الطالب للجنة تأديب الطلاب لإثبات ما نسب إليه وإصدار القرار المناسب حسب العقوبة المنصوص عليها . 	
	تأثير الخطر حال وقوعه
عالي جدا	
عالي	
متوسط	
منخفض	
✓ نادر	

الفهرس

رقم الصفحة	المحتويات
-----	الغلاف
١	رؤية ورسالة الكلية
٢	المقدمة
٣	الهيكل التنظيمي للكلية
١١ - ٤	الهيكل التنظيمي لقطاع شئون التعليم والطلاب
١٣ - ١٢	تقييم المخاطر
١٣	أنواع المخاطر
١٥ - ١٤	مخاطر صحية
١٧ - ١٦	مخاطر المعامل
٢١ - ١٨	مخاطر المنشآت والمرافق
٢٥ - ٢٢	مخاطر نظم المعلومات والأنظمة الإلكترونية
٢٨ - ٢٦	مخاطر الموارد البشرية
٣٠ - ٢٩	مخاطر السمعة
٣٣ - ٣١	مخاطر الإختبارات
٣٦ - ٣٤	مخاطر مرتبة بمصادر التعلم
٤١ - ٣٧	مخاطر قانونية

إعداد

أ / منى متولى حسن صالح
مكتب وكيل الكلية لشئون التعليم

إشراف

أ.د / رشا محمد فتحى بروه
وكيل الكلية لشئون التعليم والطلاب