

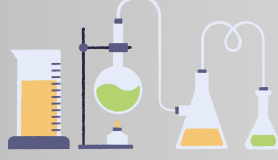


الفشل الكلوي و الغسيل الكلوي

هو عدم قدرة الكلى على القيام بوظائفها من تنقية الدم، والحفاظ على مستوى المعادن به. يؤدي الخلل في عمل الكلى إلى تراكم مخلفات الجسم في الدم، ويظهر ذلك في صورة انخفاض وظائف الكلى عند قياسها.



كيف تتأكد من إصابتك بمرض الفشل الكلوي؟



هناك بعض الفحوصات والتحليل اللازمة ومنها :

قياسات إخراج البول. قد تساعد كمية البول التي أفرزتها خلال 24 ساعة طبيبك على تحديد سبب الفشل الكلوي.

اختبارات الدم. قد تكشف عينة من دمك عن سرعة ارتفاع مستويات اليوريا والكرياتينين، وهما مادتان تُستخدمان في قياس وظائف الكلى.

الاشعة، مثل الموجات فوق الصوتية والتصوير المقطعي قد تكون مفيدة، ليتمكن الطبيب من رؤية الكلى.

مضاعفات الغسيل الكلوي

فقر الدم، إحدى المضاعفات الشائعة ويتم علاجها بهرمون الإريثروبويتين أو الحديد بعد استشارة الطبيب
أمراض العظام. ويمكن علاجها عن طريق فيتامين د بعد استشارة الطبيب
انخفاض ضغط الدم
التقلصات العضلية المؤلمة
الحكة
مشكلات النوم

تحت إشراف:

الأستاذ الدكتور / محمد الحسيني

شمس

الدكتورة / منى الطملاوي

معيدة / ريم محمد ابو العز

دينا طه - فاطمة الحداد - هنا الغندور - علاء قابيل

اسماء حمد - أسماء جمال - ياسمين فكري

شيرين محمد - بسمة حسام



الأشخاص الأكثر عرضه للإصابة بمرض الفشل الكلوي

داء السكري مع ضعف التحكم في مستوى السكر في الدم
-ارتفاع ضغط الدم
-أمراض القلب
العرق يمكن أن يؤثر كأن يكون الشخص منحدراً من أصول سوداء أو إسبانية أو آسيوية، أو الأصول الهندية الأمريكية أو سكان جزر المحيط الهادي
-وجود تاريخ عائلي للإصابة بفشل الكلى
-التقدم في العمر
كثرة استخدام الأدوية التي قد تضر بالكلى
كالمسكنات وغيرها من الادوية

الأعراض

الغسيل الكلوي

، انخفاض إخراج البول، حثبائس السوائل و تورم الساقين أو الكاحلين أو القدمين ضيق التنفس الإرهاق الغثيان والضعف ضربات قلب غير منتظم



تهدف عملية غسيل الكلى التي يتم إخضاع المريض لها إلى تخليص الجسم من الفضلات، والسوائل، والأملاح الزائدة عن حاجة لجسم عند وجود مشكلة في عمل الكلى، ويوجد نوعان لغسيل الكلى الدموي والصفافي.